

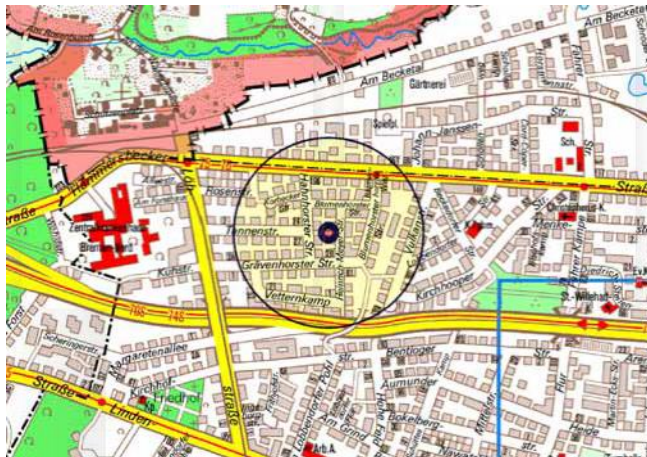
## Details zur Wohnung

Heinrich-Meyer-Str. 26 - 28  
28755 Bremen (Aumund Hammersbeck)

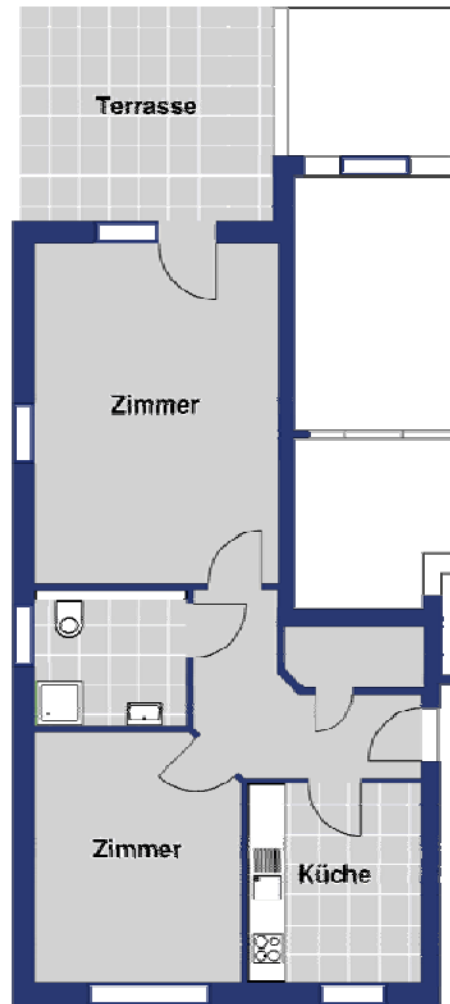
Wohnungsgröße: 52m<sup>2</sup> - 87m<sup>2</sup>  
Zimmeranzahl: 2 - 3



### **Besonderheiten:**

- **Barrierefrei und seniorengerecht**
- Gegensprechanlage
- Terrassen/Balkone für Rollstuhlfahrer geeignet
- Bodengleiche Duschen
- Aufzug
- Bushaltestelle in der Nähe (ca. 5 Min. zu Fuß)
- Kabelfernsehen
- Zentralheizung Erdgas, Bedarfsausweis, Energieeffizienzklasse: B, Endenergiebedarf: 52,20



## Wohnungsgrundriss



GEWOSIE  0 1 2 3 4m   
EG 1542/2021, EG 1543/2021, Bdsch/Meyer-Str. 26, 28755 Bremen (Fährschloßbänke)

**GEWOSIE**   
Ihr Vermieter

## Kontakt:

**Sandra Backer**

**0421 65 844 58**  
backer@gewosie.de

**Katy Hinrichsen**

**0421 65 844 65**  
hinrichsen@gewosie.de

**Volker Stratmann**

**0421 65 844 22**  
stratmann@gewosie.de

**Telefax:**

**0421 65 844 47**

**Internet:**

[www.gewosie.de](http://www.gewosie.de)

[www.wetterstation-bremen-nord.](http://www.wetterstation-bremen-nord.)

