

## Details zur Wohnung

Lehmhorster Str. 35

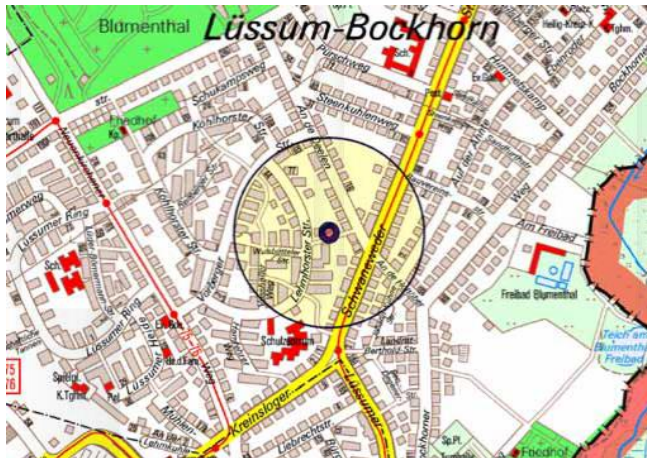
28755 Bremen (Bockhorn)

Wohnungsgröße: 41m<sup>2</sup> - 59m<sup>2</sup>

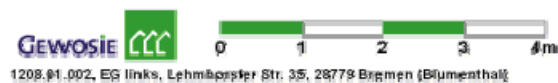
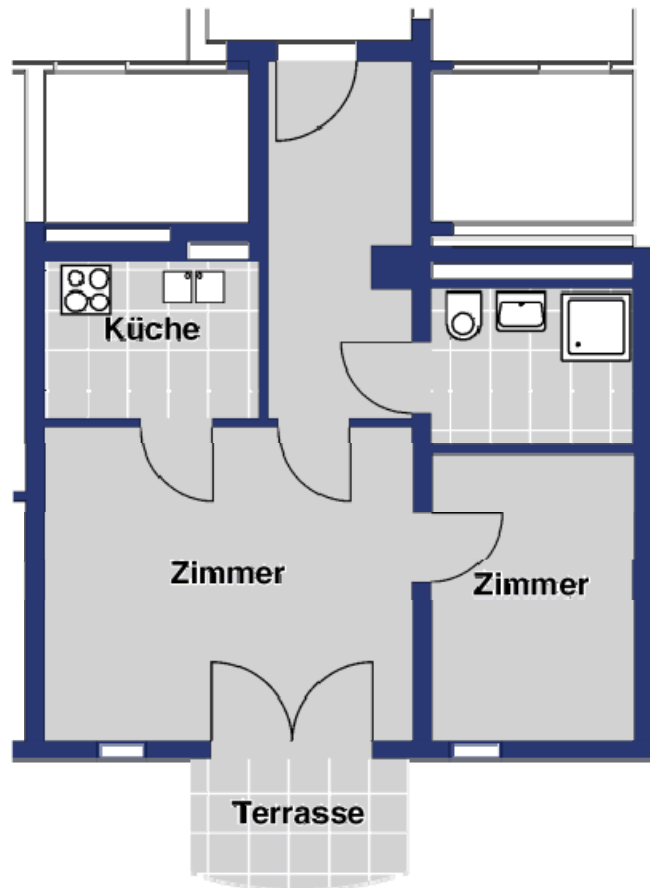
Zimmeranzahl: 2

### **Besonderheiten:**

- **Barrierefrei und seniorengerecht**
- Gegensprechanlage
- Terrassen/Balkone für Rollstuhlfahrer geeignet
- Bodengleiche Duschen
- Teilweise B-Schein erforderlich
- Kabelfernsehen
- Aufzug
- Ideal für junggebliebene Senioren
- Zentralheizung Erdgas, Bedarfsausweis, Energieeffizienzklasse: C, Endenergiebedarf: 81,20



## Wohnungsgrundriss



1208.01.002, EG links, Lehmhorster Str. 35, 28778 Bremen (Blumenthal)



## Kontakt:

**Sandra Backer**

**0421 65 844 58**

backer@gewosie.de

**Katy Hinrichsen**

**0421 65 844 65**

hinrichsen@gewosie.de

**Volker Stratmann**

**0421 65 844 22**

stratmann@gewosie.de

**Telefax:**

**0421 65 844 47**

**Internet:**

[www.gewosie.de](http://www.gewosie.de)

[www.wetterstation-bremen-nord.de](http://www.wetterstation-bremen-nord.de)

