

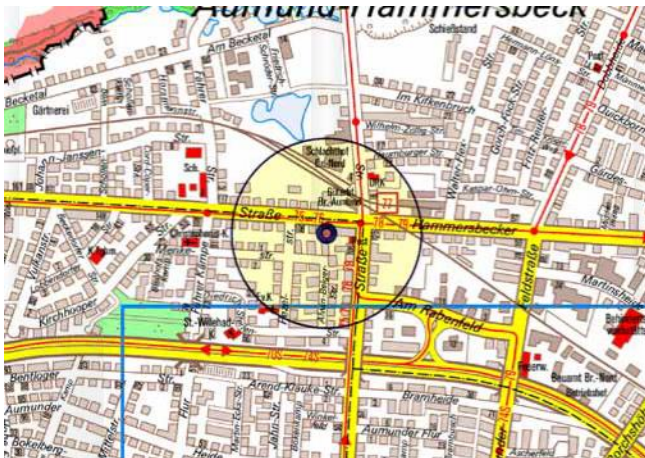
Details zur Wohnung

Hammersbecker Str. 94
28755 Bremen (Fähr-Lobbendorf)

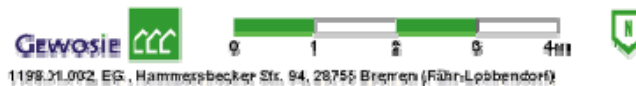
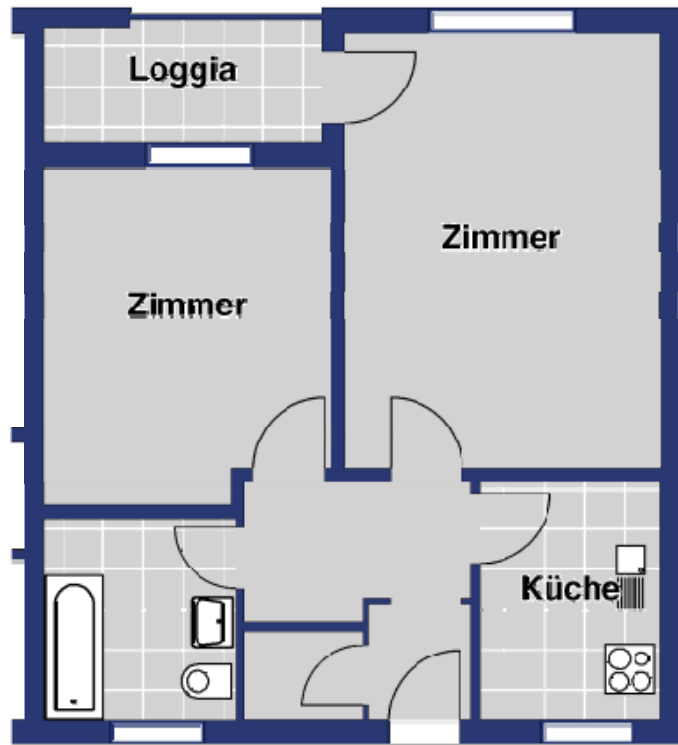
Wohnungsgröße: 41m² - 56m²
Zimmeranzahl: 1 - 2

Besonderheiten:

- **Rollstuhlgerechter** Zugang und Aufzug
- Gegensprechanlage
- Einkaufsmöglichkeiten in unmittelbarer Nähe
- Bushaltestelle in der Nähe (ca. 3 Min. zu Fuß)
- Kabelfernsehen
- Zentralheizung Erdgas, Bedarfsausweis, Energieeffizienzklasse: D, Endenergiebedarf: 105,60



Wohnungsgrundriss



1199.21.002 EG, Hammersbecker Str. 94, 28755 Bremen (Fähr-Lobbendorf)

GEWOSIE 
Ihr Vermieter

Kontakt:

Sandra Backer

0421 65 844 58
backer@gewosie.de

Katy Hinrichsen

0421 65 844 65
hinrichsen@gewosie.de

Volker Stratmann

0421 65 844 22
stratmann@gewosie.de

Telefax:

0421 65 844 47

Internet:

www.gewosie.de

www.wetterstation-bremen-nord.

