

## Details zur Wohnung

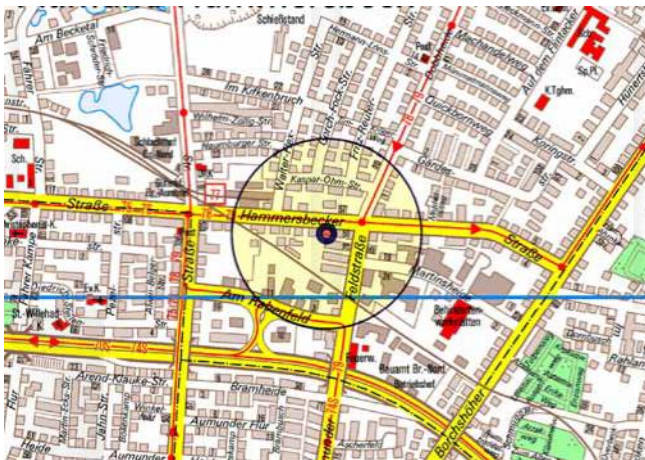
Hammersbecker Str. 56  
28755 Bremen (Aumund Hammersbeck)

Wohnungsgröße: 37m<sup>2</sup> - 59m<sup>2</sup>

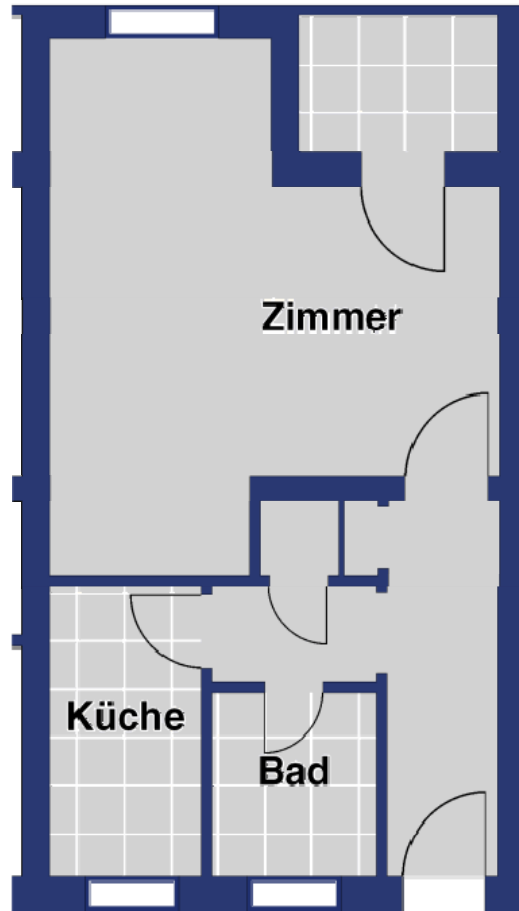
Zimmeranzahl: 1 - 2



### **Besonderheiten:**

- **Rollstuhlgerechter** Zugang und Aufzug
- Gegensprechanlage
- Einkaufsmöglichkeiten in unmittelbarer Nähe
- Bushaltestelle direkt vor dem Haus
- Kabelfernsehen
- Zentralheizung Erdgas, Bedarfsausweis, Energieeffizienzklasse: D, Endenergiebedarf: 109,60



## Wohnungsgrundriss



GEWOSIE  0 1 2 3m   
1167,01.003, EG, Hammersbecker Str. 56, 28755 Bremen (Aumund-Hammersbeck)

GEWOSIE   
Ihr Vermieter

## Kontakt:

**Sandra Backer**

**0421 65 844 58**  
backer@gewosie.d

**Katy Hinrichsen**

**0421 65 844 65**  
hinrichsen@gewosie.d

**Volker Stratmann**

**0421 65 844 22**  
stratmann@gewosie.d

**Telefax:**

**0421 65 844 47**

**Internet:**

[www.gewosie.de](http://www.gewosie.de)

[www.wetterstation-bremen-nord.](http://www.wetterstation-bremen-nord.)

