

Details zur Wohnung

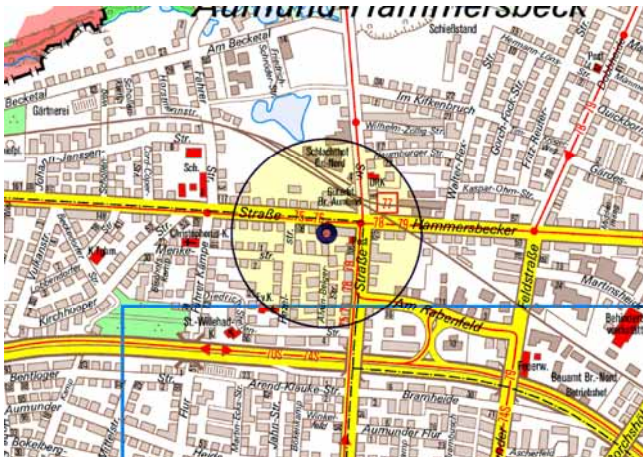
Hammersbecker Str. 94
28755 Bremen (Fähr-Lobbendorf)

Wohnungsgröße: 41m² - 56m²

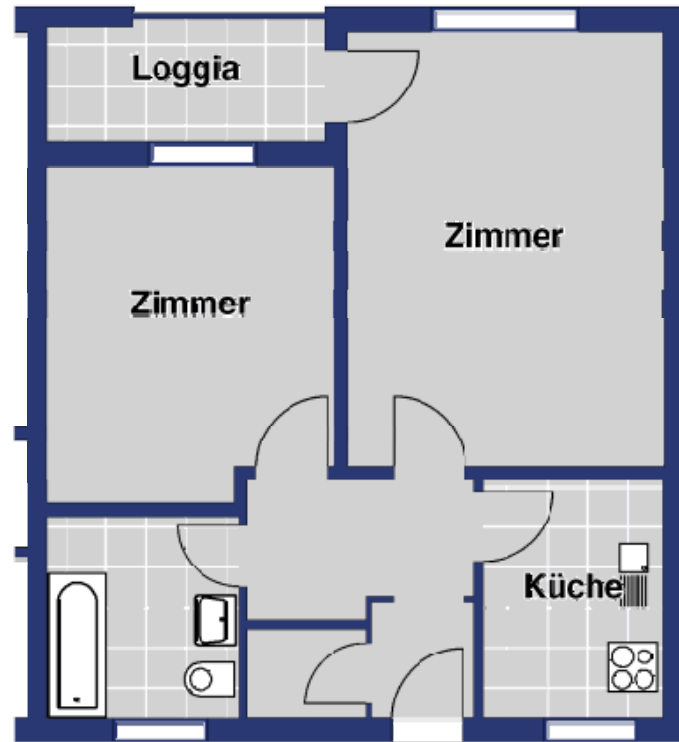
Zimmeranzahl: 1 – 2

Besonderheiten:

- **Rollstuhlgerechter** Zugang und Aufzug
- Gegensprechanlage
- Einkaufsmöglichkeiten in unmittelbarer Nähe
- Bushaltestelle in der Nähe (ca. 3 Min. zu Fuß)
- Kabelfernsehen



Wohnungsgrundriss



Kontakt:

Sandra Backer 0421 65 844 58
backer@gewosie.de

Sarah Rosenboom 0421 65 844 65
rosenboom@gewosie.de

Sabine Parsiegla 0421 65 844 22
parsiegla@gewosie.de

Telefax: 0421 65 844 47

Internet:

www.gewosie.de

www.wetterstation-bremen-nord.de

