

Details zur Wohnung

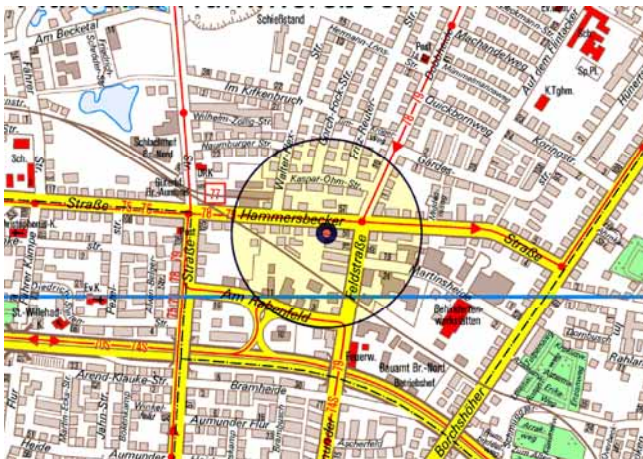
Hammersbecker Str. 56
28755 Bremen (Aumund Hammersbeck)

Wohnungsgröße: 37m² - 59m²

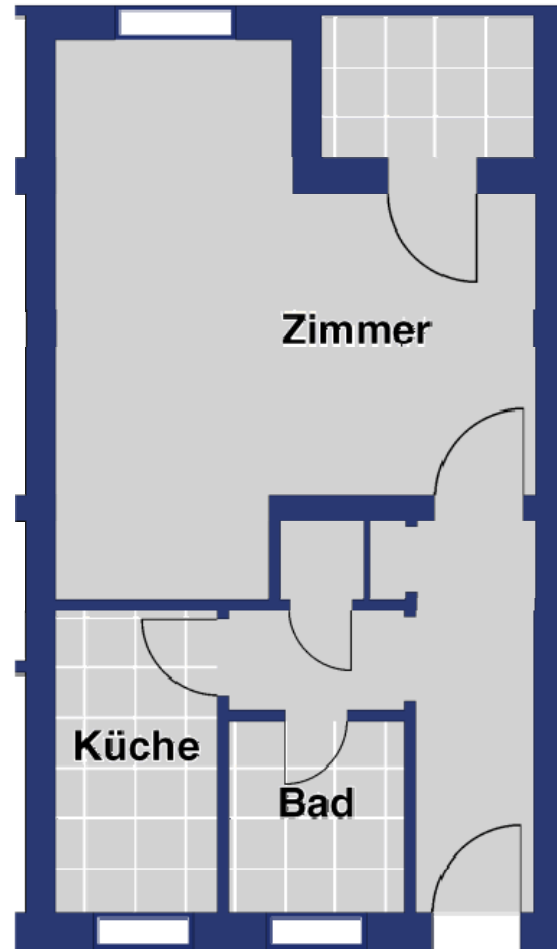
Zimmeranzahl: 1 – 2

Besonderheiten:

- **Rollstuhlgerechter** Zugang und Aufzug
- Gegensprechanlage
- Einkaufsmöglichkeiten in unmittelbarer Nähe
- Bushaltestelle direkt vor dem Haus
- Kabelfernsehen



Wohnungsgrundriss



GEWOSIE  0 1 2 3m 
1167.01.003, EG, Hammersbecker Str. 56, 28755 Bremen (Aumund-Hammersbeck)

GEWOSIE 
Ihr Vermieter

Kontakt:

Sandra Backer 0421 65 844 58
backer@gewosie.de

Sarah Rosenboom 0421 65 844 65
rosenboom@gewosie.de

Sabine Parsiegla 0421 65 844 22
parsiegla@gewosie.de

Telefax: 0421 65 844 47

Internet:

www.gewosie.de

www.wetterstation-bremen-nord.de

